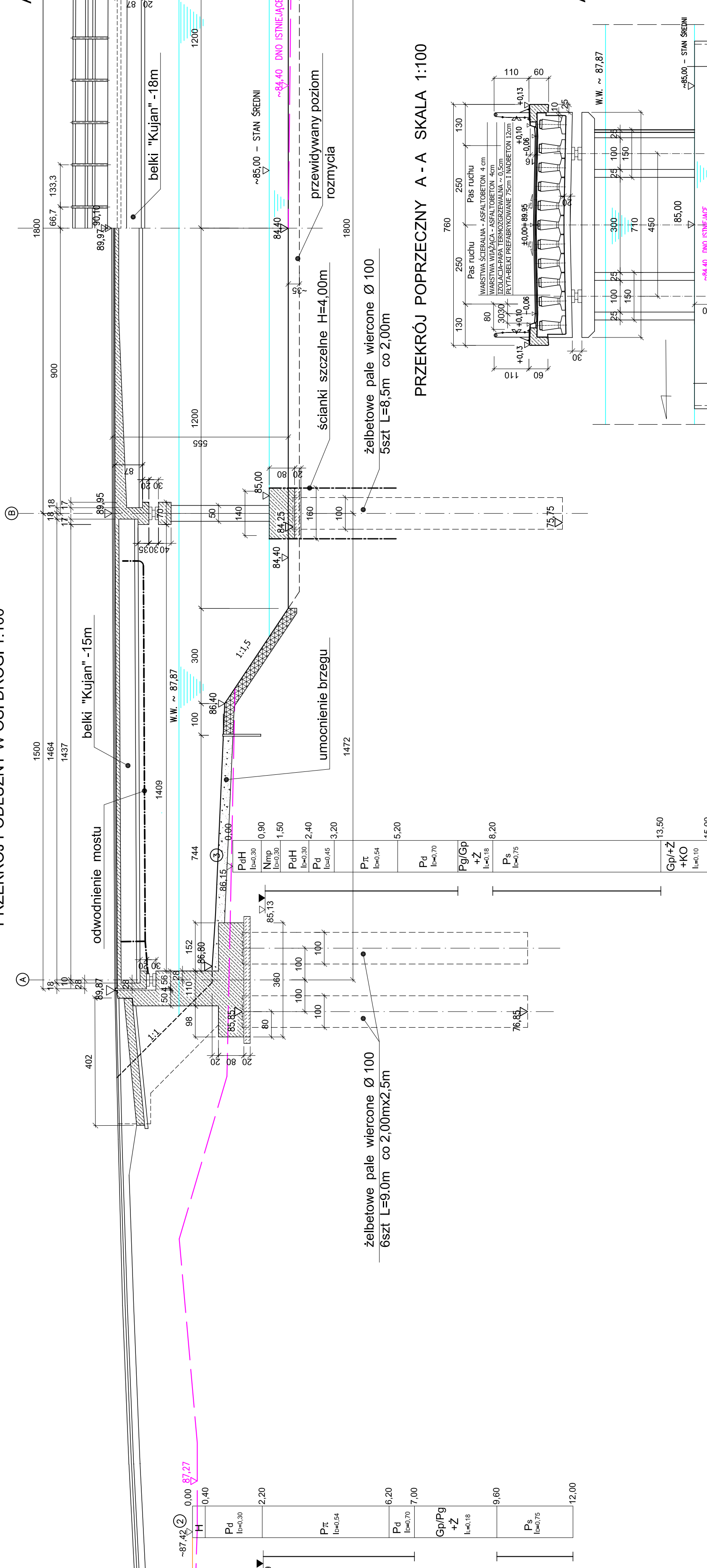
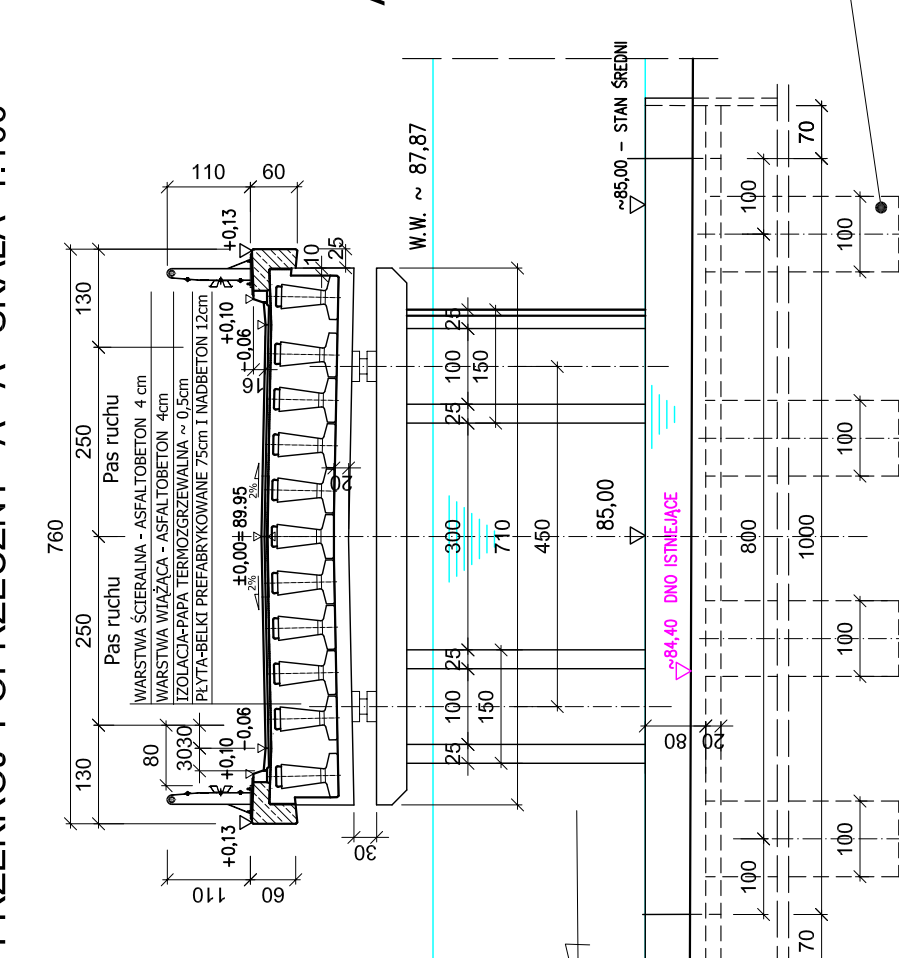


PRZEKRÓJ PODŁUŻNY W OSI DROGI 1:100



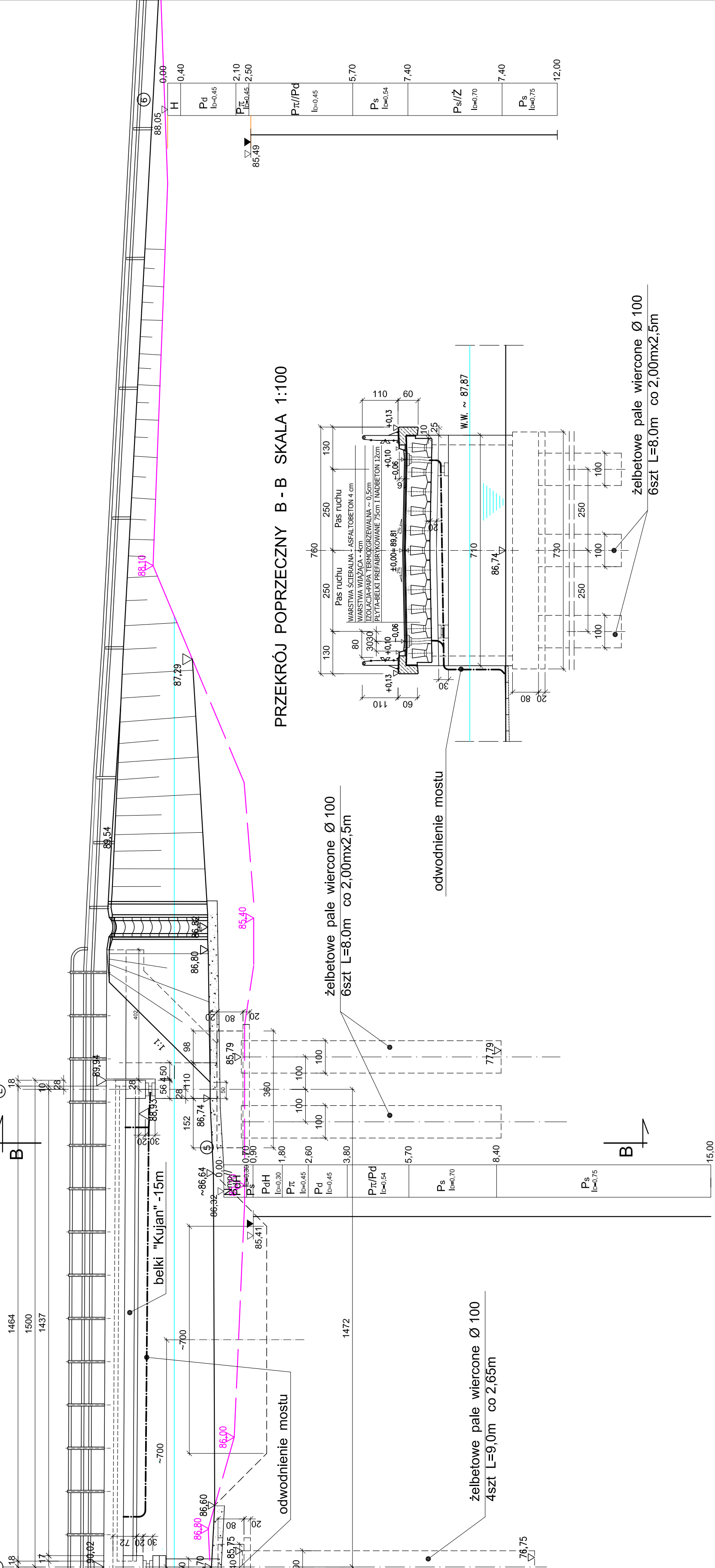
żelbetowe pale wiercone Ø 100  
6szt L=9,0m co 2,00mx2,5m

PRZEKRÓJ POPRZECZNY A - A SKALA 1:100



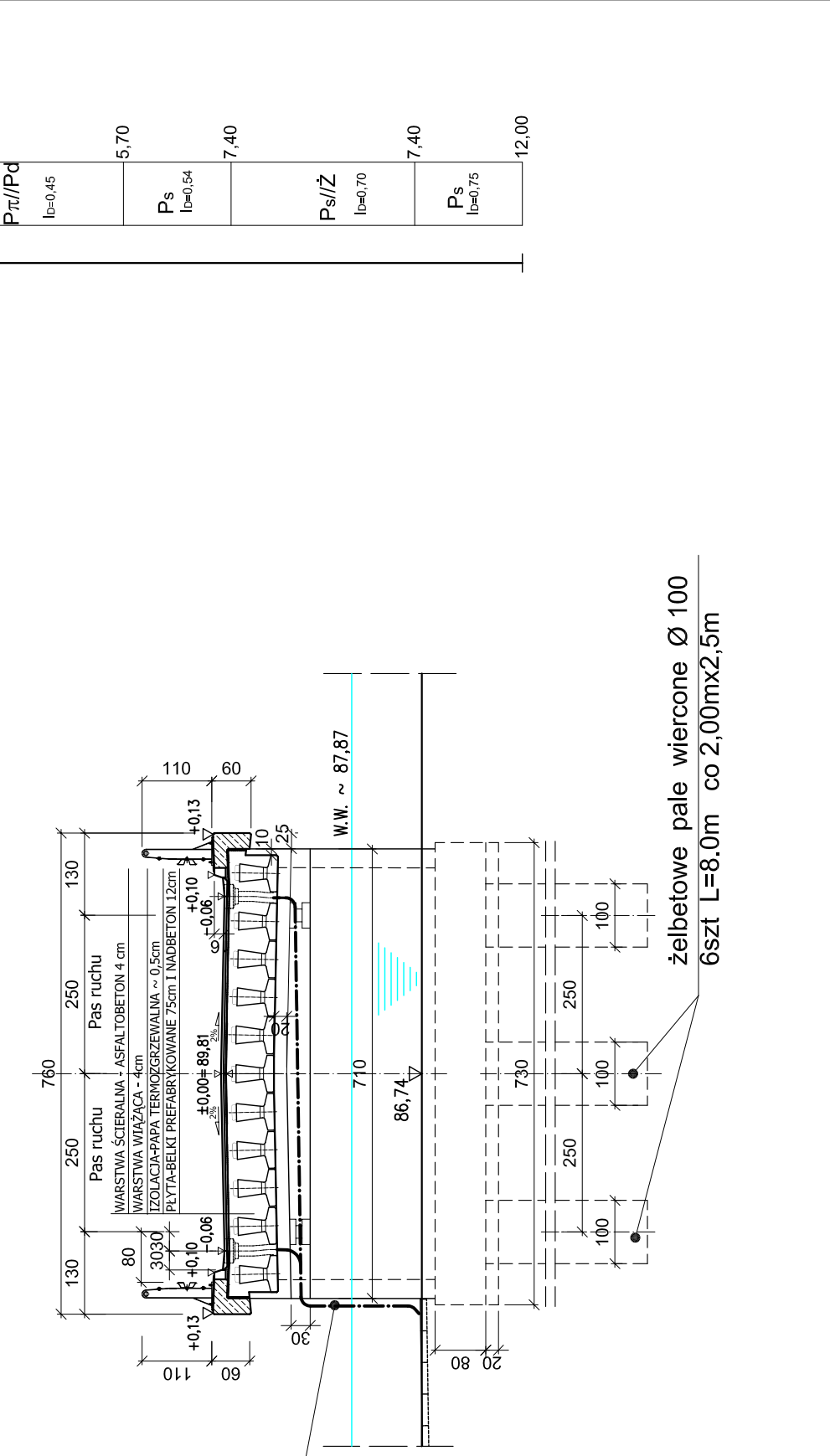
żelbetowe pale wiercone Ø 100  
4szt L=8,0m co 2,65m

WIDOK Z BOKU SKALA 1:100



żelbetowe pale wiercone Ø 100  
6szt L=8,0m co 2,00mx2,5m

PRZEKRÓJ POPRZECZNY B - B SKALA 1:100



żelbetowe pale wiercone Ø 100  
6szt L=8,0m co 2,00mx2,5m

Nazwa opracowania:		BIURO PROJEKTOWANIA "MOSTY, TUNELE, FUNDAMENTY"	
Nazwa rysunku:		PROJEKT BUDOWLANY MOSTU I DOJAZDÓW PRZEZ RZ.BZURE W MASTRUGIENIE	
Projektant:		mgr inż. Jerzy Baranowski	
Sprawdził:		inż. Marek Baranowski	
Rok:		12.2008	
Skala:		1 : 100	
Spec. - mosty upr. nr 451/89/M.		12.2008	
Spec. - mosty upr. ONB 907/11/75		12.2008	